
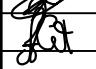


Согласовано				Позиция	Наименование и техническая характеристика оборудования, изделий и материалов	Тип, марка, обозначение документа, опросного листа	Код оборудования, изделия, материала	Завод –изготовитель (для импортного, оборудования - фирма изготовитель)	Единицы измере – ни	Количес –тво	Масса единицы кг.	Примечание																								
				1	2	3	4	5	6	7	8	9																								
				1	Датчики и оборудование																															
				VT	Видровыключатель во взрывозащищенном исполнении 1ExdIICT3 с ручным сбросом, алюминиевый сплав, IP66, кабельный ввод взрывозащищенный под кабель 9,3 миллиметров.	EX685 A 19		PCB	шт	4																										
				TT1-TT4	Термопреобразователи сопротивления CTR, Pt100, во взрывозащищенном исполнении 1ExdIICT3, M20x1,5, L=500мм, класс допуска А, кабельный ввод взрывозащищенный под кабель 10,4 мм, с гильзой M20x1,5 из нерж., искрозащищенное исполнение Exia, нержавеющая сталь, тип корпуса C, S=100 мм	CTR		Aplisens	шт	4																										
				TT5	Термопреобразователи сопротивления CTR, Pt100, во взрывозащищенном исполнении 1ExdIICT3, M20x1,5, L=200мм, клас допуска А, кабельный ввод взрывозащищенный под кабель 10,4 мм., с гильзой M20x1,5 из нерж., искрозащищенное исполнение Exia, нержавеющая сталь, тип корпуса C, S=0 мм	CTR		Aplisens	шт	1																										
				PT	Интеллектуальный датчик давления во взрывозащищенном исполнении 1ExdIICT3, до 1,0 МПа, резьба M20x1,5, с скрытой мембраной, кл. точ. 0,1, кабельный ввод взрывозащищенный под кабель 10,4 мм, избыточное давление, искрозащищенное исполнение Exia, нержавеющая сталь, с вентильным блоком VM-2 (1/2NPT)	A PC-2000		Aplisens	шт	1																										
				PI	Манометр d160 мм, точность 1,0, 0..10 кг / см2, M20x1,5, радиал., IP65, сталь нержавеющая	МП –160– Н		НПО Юмас	шт	1																										
				TI	Термометр, d160 мм, точн. 1,5, 0..100°С, M20 x1,5, радиал, 200 мм, IP65, сталь нержавеющая, в комплекте с гильзой	ТБП –16– Н		НПО Юмас	шт	1																										
Взам. инв. №	Подп. и дата	Инв. № подл.		FTI	Расходомер электромагнитный DN400 PN16 взрывозащищенный 1ExdIICT3; выход 4–20mA искрозащищенный Exia, кабельный ввод взрывозащищенный под кабель 9,7 мм (2шт.)	Optiflux 2300		Krohne	шт	1																										
				2	Материалы																															
					Двух –вентельный блок внутр.M20 x1,5/ наруж.M20x1,5	БКН 2		РЧАРМ	шт	1																										
					Бобышка прямая под приварку, L=30 мм, M20 x1,5 внутр			Росма	шт	3																										
					Бобышка прямая под приварку, L=30 мм, 1/2NPT внутр			Росма	шт	1																										
					Термочехол с обогревом и смотровым окном для датчика давления	Приложение №1		Ризур	шт	1																										
					Термочехол с обогревом и смотровым окном для манометра	Приложение №2		Ризур	шт	1																										
											СА4380-АТХ.С																									
											ОАО "Славнефть -ЯНОС " Россия, Ярославская область, г.Ярославль																									
							Изм.			Кол.			Лист			№ док.			Подпись			Дата			Градирня MARLEY NC8414			Стадия			Лист			Листов		
							Разраб.			Красковский						02.20			Р			1														
							Проверил			Подручный						02.20																				
																						Спецификация оборудования, изделий и материалов			ЗАО "Эс Энд Эй"											

		Позиция	Наименование и техническая характеристика оборудования, изделий и материалов	Тип, марка, обозначение документа, опросного листа	Код оборудования, изделия, материала	Завод –изготовитель (для импортного, оборудования – фирма изготовитель)	Единицы измере – ния	Количес –тво	Масса единицы кг.	Примечание	
		1	2	3	4	5	6	7	8	9	
Инв. № Взам. инв. № Подп. и дата Инв. № подл.			Труба гофрированная ПВХ 20 мм с протяжкой легкая серая (100 м)	91920		ДКС	шт	4			
			Скоба металлическая двухлапковая d19–20 мм	СМАТ10–19–100		IEK	шт	200			
		СК №6	Коробка соединительная металлическая взрывозащищенная, кабельные вводы взрывозащищенный с заглушками: кабель 6–18 мм (3 шт), бронированный кабель 9–17 мм (1 шт), клеммы пружинные 2,5 мм (15 шт)	КСРВ 14.14.10(15ZDU2,5BL) –3 КНВ 2МНН /Р(А)–1КОВ 1МНН (Г)(С5А0А0А7А4Е4С0) –ТУ 3400–005 –72453807–07		Горэлтех	шт	1			
		СК №1–5	Коробка соединительная металлическая взрывозащищенная, кабельные вводы взрывозащищенный с заглушками, кабель 6–18 мм (4 шт), бронированный кабель 9–17 мм (1 шт), клеммы пружинные 2,5 мм (16 шт)	КСРВ 14.14.10(16ZDU2,5BL)–4 КНВ 2МНН /Р(А)–1КОВ 1МНН (Г)(С5А0А0А7А4Е4С0) – ТУ 3400–005–72453807–07		Горэлтех	шт	5			
		3	Провода и кабели								
			Кабель КВВГнг –LS 5 х1					м	72		уточнить при монтаже
			Кабель КВВГЭнг –LS 4 х1					м	360		
		4	Заземление и молниезащита								
			Уголок 50 х50 х5, длиной 3 м				Россия	шт	6		
			Полоса стальная 40 х4				Россия	м	100		
			Кабель ПВЗ 1х6 ж/з					м	40		уточнить при монтаже
			Наконечник ТМЛ 6–8–4 медный 6 мм2 луженый под опрессовку				Россия	шт	30		
		Битумный лак				Россия	л.	2			
		Молниеприемник стержневой сборный из нерж. стали	МСС –3.2 К –6000–200			ООО Элмашпром	компл.	4			
		Держатель проводника универсальный	ДПУ –30 ГЦ			ООО Элмашпром	компл.	38			
		Комплект болтов, шайб, гаек М10				Россия	шт	100			
		Комплект болтов, шайб, гаек М8				Россия	шт	50			

[illegible]

Technical drawing of a building facade section. The drawing shows a vertical wall with a grid of windows and a horizontal section at the bottom. The drawing includes dimensions in millimeters and labels for various components.

Vertical Dimensions (Left Side):

- From top to bottom: 1739, 900, 8790, 3590, 1080, 1320, 1310.

Horizontal Dimensions (Top):

- Overall width: 1000.

Horizontal Dimensions (Right Side):

- From left to right: 1675, 2395, 2654, 1000.

Labels and Markers:

- Vertical axis labels (left): Ф, Д, Г, Б, А.
- Horizontal axis labels (bottom): 1, 2.
- Window labels: H1, H2, H3, H4.
- Window dimensions: 2130, 6429, 6429.
- Offset dimension: +8.750.

The image contains four technical drawings related to a staircase structure:

- Section 1:** A cross-section of the staircase showing the profile of the steps and the supporting structure. Dimensions include a total width of 164, a step width of 65, and a total height of 120. The structure is labeled with H2, B1, and I=6 C245. Elevation markers are +6.430 and +6.280.
- Section 4:** A plan view of the staircase showing the layout of the steps and the supporting structure. Dimensions include a total width of 1000, a total length of 900, and a total height of 170. The structure is labeled with H1, B2, and I=6 C245. Elevation markers are +2.130 and +2.000.
- Section 5:** A cross-section of the staircase showing the profile of the steps and the supporting structure. Dimensions include a total width of 670, a total height of 120, and a total length of 64. The structure is labeled with H2, B1, and I=6 C245. Elevation markers are +6.430 and +6.280.
- Detail of Staircase Attachment:** A detail view showing the connection between the staircase structure and the frame. It includes dimensions for the attachment points and the structure is labeled with H2, B1, and I=6 C245.

Поз	Обозначение	Наименование	Кол	Масса ед. кз	Примечание
Б1	ГОСТ 8240-97	С120	Л= 2,3 м	1	25,22
Б2	ГОСТ 8240-97	С120	Л= 0,7 м	1	7,6
Б3	ГОСТ 8240-97	С120	Л= 0,9 м	1	9,25
Б4	ГОСТ 8240-97	С120	Л= 1,1 м	2	12,43
Б4	ГОСТ 8240-97	С120	Л= 1,2 м	1	13,17
Б4	ГОСТ 8240-97	С120	Л= 1,3 м	2	14,17
Б5	ГОСТ 8240-97	С120	Л= 3,6 м	1	39,42
К1	ГОСТ 30245-2003	С100х5	Л= 20 м	4	29,96
К2	ГОСТ 30245-2003	С100х5	Л= 6,1 м	6	91,76
Л1	ГОСТ 8240-97	С160	Л= 2,5 м	2	37,57
Л2	ГОСТ 8240-97	С160	Л= 5,5 м	2	81,73
Л3	ГОСТ 8240-97	С160	Л= 4,0 м	2	58,46
Н1	СТО 23083253-002-2016	100х1190 СР 34х38/303 Зп, муш А	1		
Н2	СТО 23083253-002-2016	1170х1260 СР 34х38/303 Зп, муш А	1		
Н3	СТО 23083253-002-2016	1910х1630 СР 34х38/303 Зп, муш А	1		
С11	ГОСТ 8568-77	Ступень риф. лист 14мм L=700мм	55	7,00	
ОГ1	Индивидуального изготовления	ОГ-Н-1200	Л=2,5 м	2	
ОГ2	Индивидуального изготовления	ОГ-Н-1200	Л=0,9 м	1	
ОГ3	Индивидуального изготовления	ОГ-Н-1200	Л=5,4 м	2	
ОГ4	Индивидуального изготовления	ОГ-Н-1200	Л=2,4 м	1	
ОГ5	Индивидуального изготовления	ОГ-Н-1200	Л=1,2 м	1	
ОГ6	Индивидуального изготовления	ОГ-Н-1200	Л=2,9 м	2	

Поз	Обозначение	Наименование	Кол.	Масса од, кг	Примечание
1	ГОСТ 8509-93	L 25x4 L= 0,9 м	1	140	
2	ГОСТ 8509-93	L 25x4 L= 2,4 м	1	364	
3	ГОСТ 8509-93	L 25x4 L= 2,5 м	2	380	
4	ГОСТ 8509-93	L 25x4 L= 2,8 м	2	428	
5	ГОСТ 8509-93	L 25x4 L= 5,4 м	2	820	
6	ГОСТ 8509-93	L 50x4 L= 0,9 м	1	292	
7	ГОСТ 8509-93	L 50x4 L= 2,4 м	1	761	
8	ГОСТ 8509-93	L 50x4 L= 2,5 м	2	793	
9	ГОСТ 8509-93	L 50x4 L= 2,8 м	2	895	
10	ГОСТ 8509-93	L 50x4 L= 5,3 м	2	1688	
11	ГОСТ 8509-93	L50x6 L= 10 м	2	330	
12	ГОСТ 8509-93	L50x6 L= 11 м	7	343	
13	ГОСТ 8509-93	L50x4 L= 12 м	20	387	
14	ГОСТ 103-2006	Полосовая сталь S=140мм, L=4мм L _{об} =	25		м

Поз	Обозначение	Наименование	Кол.	Масса од. кз.	Примечание
66	ГОТ 8240-97	СГОП	L= 15 м	2	13,66
67	ГОТ 8240-97	СГОП	L= 19 м	2	16,80
68	ГОТ 8240-97	СГОП	L= 23 м	1	20,57
69	ГОСТ 8240-97	СГОП	L= 23 м	2	11,59
ОГ7	Индивидуального изготовления	ОГ-Н-1200	L=0,7 м	1	
ОГ8	Индивидуального изготовления	ОГ-Н-1200	L=15 м	1	
Н4	СТО 23083253-002-2016	1560х2390 SP 34x38/303 2m, мн А		2	

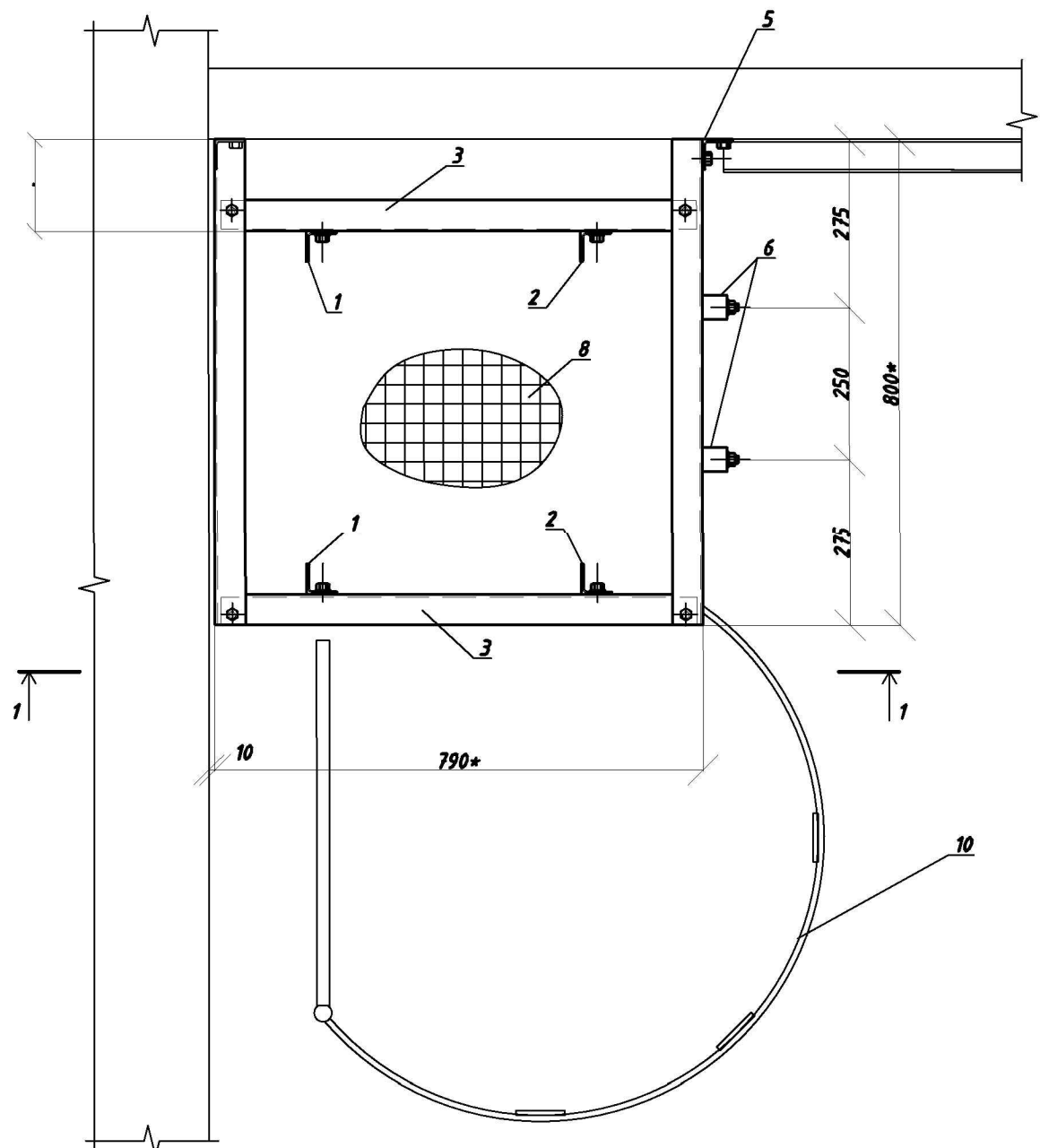
Поз	Обозначение	Наименование		Кол.	Масса ед. кз	Примечание
15	ГОСТ 8509-93	L 25x4	Lz 0,7 м	1	106	
16	ГОСТ 8509-93	L 25x4	Lz 15 м	2	2 220	
17	ГОСТ 8509-93	L 50x4	Lz 0,7 м	1	222	
18	ГОСТ 8509-93	L 50x4	Lz 15 м	2	4 60	
19	ГОСТ 8509-93	L 50x4	Lz 12 м	8	3 71	
20	ГОСТ 103-2006	Полосовая сталь: b=140мм; L=4мм; L _{об} =			4	м

Поз	Наименование пластины	Наименование	Кол	Масса ед. к2	Примечание
1	ГОСТ 19903-2015	6 4x100x217 C245	1	759 к2	
3	ГОСТ 19903-2015	4 4x140x921 C245	1	405 к2	
4	ГОСТ 19903-2015	1 5x100x100 C245	31	039 к2	
5	ГОСТ 19903-2015	6 6x112x112 C245	8	059 к2	
6	ГОСТ 19903-2015	4 10x127x2400 C245	2	2399 к2	
7	ГОСТ 19903-2015	1 16x212x330 C245	2	000 к2	
8	ГОСТ 19903-2015	1 16x300x300 C245	8	1131 к2	
9	ГОСТ 19903-2015	6 4x100x1154 C245	1	362 к2	
10	ГОСТ 19903-2015	6 4x100x740 C245	1	232 к2	
11	ГОСТ 19903-2015	6 4x100x1440 C245	2	452 к2	
12	ГОСТ 19903-2015	1 5x100x100 C245	9	039 к2	
13	ГОСТ 19903-2015	1 6x112x112 C245	2	059 к2	
14	ГОСТ 19903-2015	6 6x152x540 C245	2	3887 к2	
15	ГОСТ 19903-2015	1 16x300x300 C245	2	1131 к2	
16	ГОСТ 19903-2015	1 14x212x330 C245	2		

							СА4380- KM					
							ОАО "Славнефть-ЯНОС" Россия, Ярославль область, г Ярославль					
Изм.	Колонт.	Лист	№док.	Подп.	Дата			Станд	Лист	Листов		
Разработчик	Белос				02.20.2020	Граждина MARLEY NC8.4		Р	3			
Проверил	Карнов				02.20.2020							
Эксперт	Шенюк				02.20.2020	Место расположения ствков: Каркас лестницы и площадки обслуживания Параметры 2-4; 2-из 1-5; Спецификация					ЗАО "ЭС ЭНД ЭУ"	
ГИП	Бордюгов				02.20.2020							

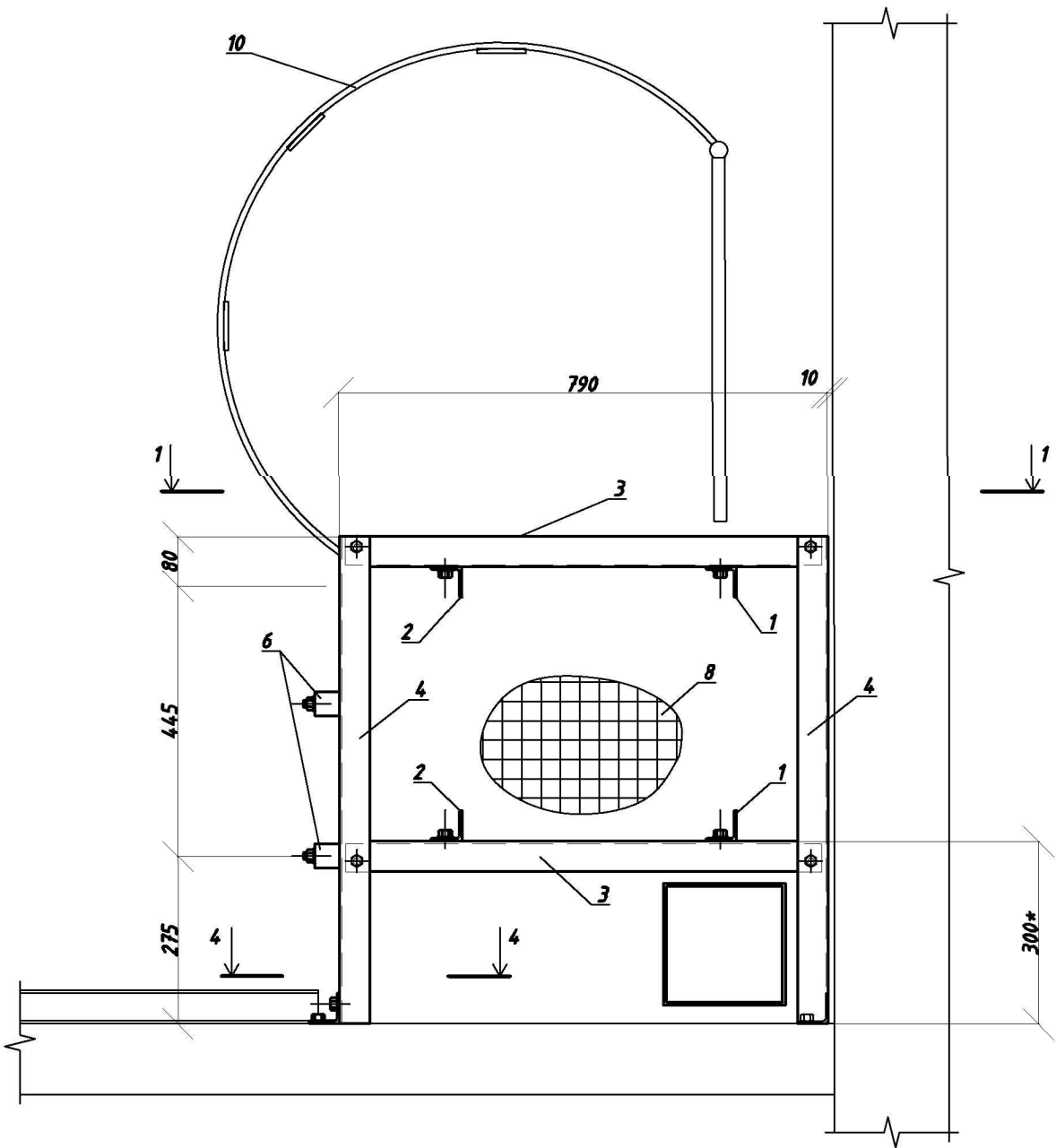
Формат A1A

Схема площадки по узлу В



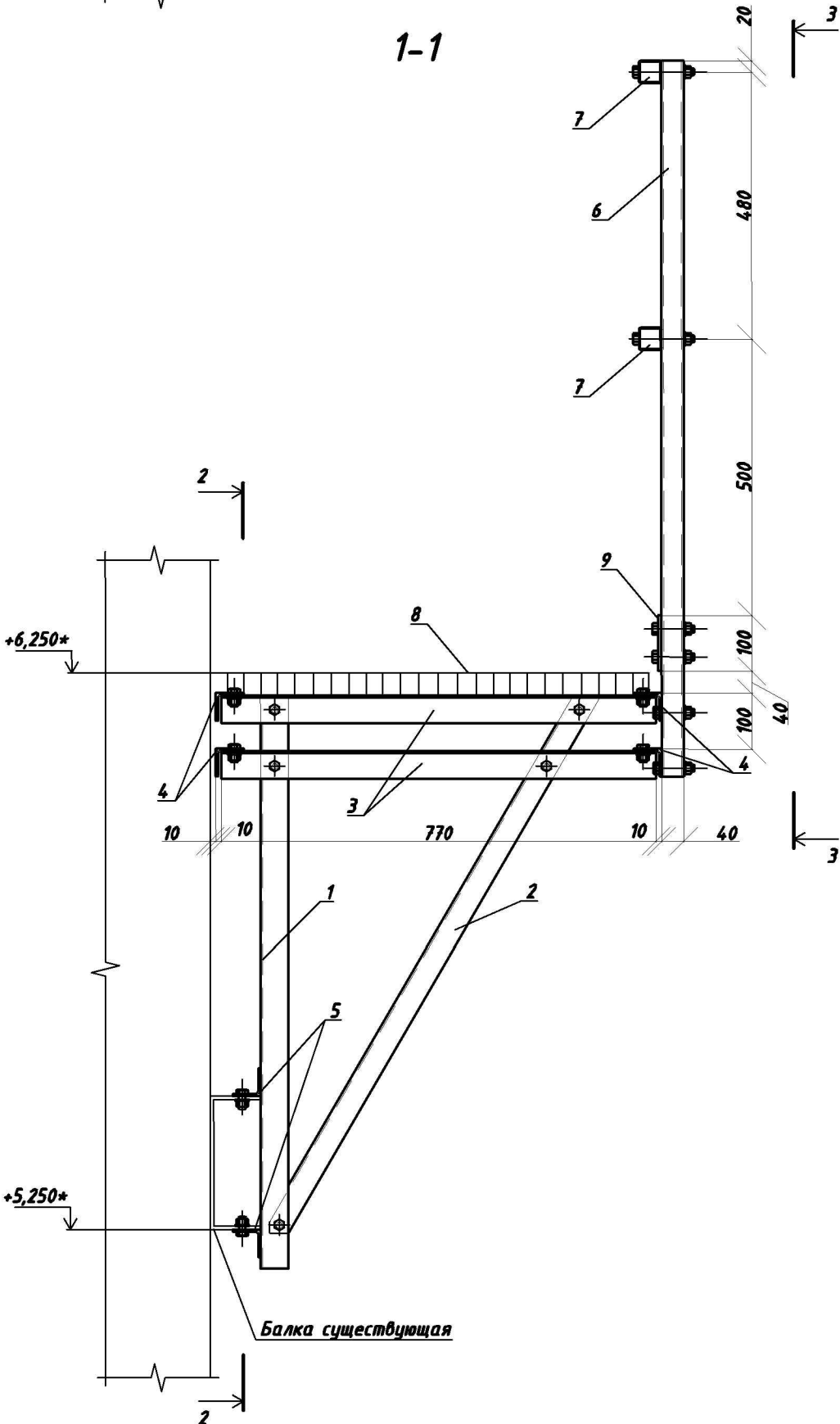
1-1

Схема площадки по узлу Г

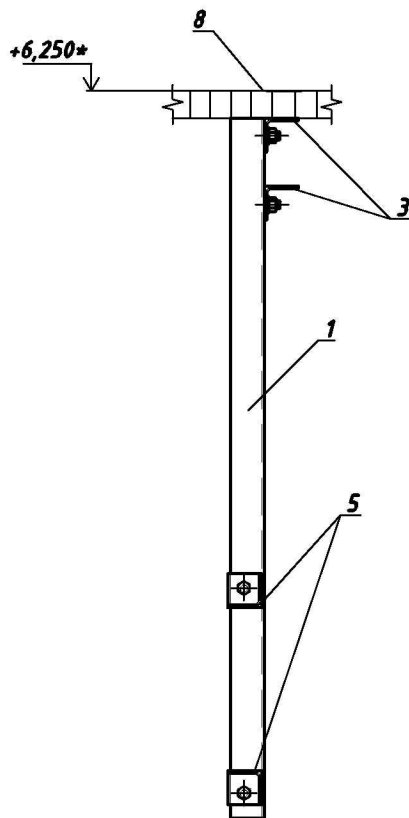


Спецификация элементов

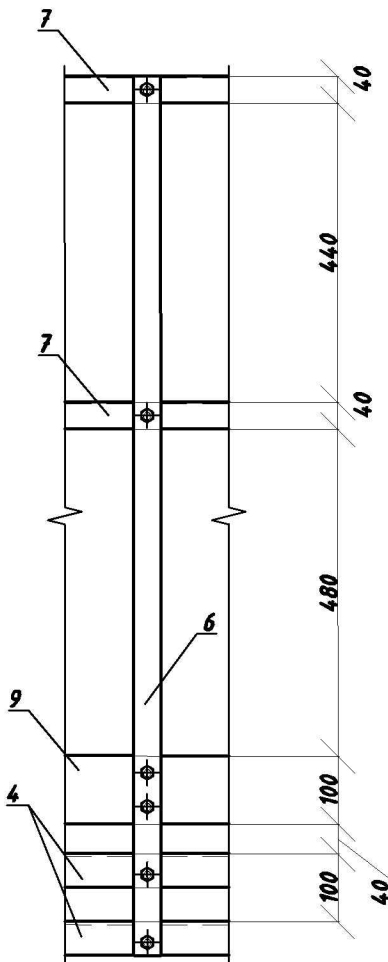
Поз.	Обозначение	Наименование	Кол.	Масса, ед., кг	Примечание
1	ГОСТ 8509-93	Уголок 50 х 4, l=1020 мм	4	3,11	
2	ГОСТ 8509-93	Уголок 50 х 4, l=1050 мм	4	3,2	
3	ГОСТ 8509-93	Уголок 50 х 4, l=770 мм	8	1,84	
4	ГОСТ 8509-93	Уголок 50 х 4, l=800 мм	4	2,4	
5	ГОСТ 8509-93	Уголок 50 х 4, l=50 мм	12	0,15	
6	ГОСТ 30245-2003	Профиль 40 х 40 х 3, l=1090 мм	4	3,6	
7	ГОСТ 30245-2003	Профиль 40 х 40 х 3, l=800 мм	4	2,6	
8	СТО 23083253-002-2008	SP 34 х 38/40 х 2, 800 х 800	2	12,5	
9	ГОСТ 103-2006	Полоса 5 х 100, l=800 мм	2	3,1	
10	Серия 1.450.3-7.94.1	Стремянка ОСХ -52, ограждение ОСХ -24	2		прилож. КМ.1



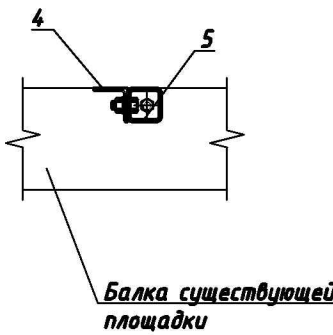
2-2



3-3



4-4



1. Все конструкции приняты с горячеоцинкованным покрытием.
2. Все соединения конструкций выполнить на болтах М12.
3. Размеры, отмеченные знаком "*" уточнить по месту.
4. Спецификация элементов дана на две площадки.

СА4380-КМ

ОАО "Славнефть - ЯНОС"
Россия, Ярославская область, г. Ярославль

Градирня MARLEY NC8414

Р

4

Листов

Площадки по узлам В и Г

ЗАО "Эс Энд Эй"

[illegible]

		Позиция	Наименование и техническая характеристика	Тип, марка, обозначение документа, опросного листа	Код оборудо- вания, изде- лия, материа- ла	Завод- изготовитель	Едини- ца из- мере- ния	Коли- чество	Масса единицы, кг	Примечания		
		1	2	3	4	5	6	7	8	9		
Инв. № подл.	Взам. инв. №											
			Трубы стальные водопроводные	ГОСТ 3262-75								
			Труба 25х3,2		Сталь 20		п.м	0,5				
			Отводы стальные крутоизогнутые	ГОСТ 17375-2001								
			Отвод 90 -108х4		Сталь 20		шт.	1				
			Отвод 90 -219х5		Сталь 20		шт.	4				
			Отвод 90 -325х8		Сталь 20		шт.	4				
			Отвод 90 -426х10		Сталь 20		шт.	4				
			Переходы стальные концентрические	ГОСТ 17378-2001								
			Переход К-530х14-426х10		Сталь 20		шт.	2				
			Заглушки эллиптические	ГОСТ 17379-2001								
			Заглушка 530х14		Сталь 20		шт.	1				
	Подп. и дата		Заглушки фланцевые стальные	АТК 24.200.02-90								
			Заглушка 1-400-1.6		Сталь 20		шт.	4				
			Фланец воротниковый приварной встык	ГОСТ 12821-80*								
			Фланец стальной 100-10-11-1-В-Ст20-IV-108х4		Сталь 20		шт.	2				
			Фланец стальной 200-10-11-1-В-Ст20-IV-219х6		Сталь 20		шт.	8				
			Фланец стальной 300-10-11-1-В-Ст20-IV-325х8		Сталь 20		шт.	12				
			Фланец стальной 400-10-11-1-В-Ст20-IV-426х10		Сталь 20		шт.	10				
			Фланец стальной 500-10-11-1-В-Ст20-IV-530х14		Сталь 20		шт.	2				
			Бобышка Ду25 под приварку с наруж. резьбой G 1", длина L=100мм	ОСТ 26.260.460-99	Сталь 20		шт.	1				
								СА4380-ТХ.С				Лист 2

Позиция	Наименование и техническая характеристика	Тип, марка, обозначение документа, опросного листа	Код оборудо- вания, изде- лия, материа- ла	Завод- изготовитель	Едини- ца из- мере- ния	Коли- чество	Масса единицы, кг	Примечания
1	2	3	4	5	6	7	8	9
	Опоры корпусные	ОСТ 17375-2001						
	325-КП-АС11		Сталь 20		шт.	8		
	426-КП-АС11		Сталь 20		шт.	8		
	530-КП-АС11		Сталь 20		шт.	4		
	Окраска трубопроводов 2 слоями грунтовки и 1 слоем эмали				м²	110		Площадь покраски

Примечание:
1 - * Поставляется в комплекте с градирней

Взам. инв. №	
Подл. и дата	
Инв. № подл.	